



Natsuno Maeko 2026

Illustration FILE

プロフィール



イラストレーター

ナツノマエコ Natsuno Maeko

絵本のようなぬくもりで、
物語と発見があふれるイラストを。

絵本のようなぬくもりで、物語と発見があふれるイラストを描いています。
質感を大切に、やさしいデフォルメ表現が得意なイラストレーターです。

子ども向けイラストを中心に、カットイラスト、ワークイラスト、メインビジュアルなどを制作。
物語の中に入り込んだような世界観と、見ていて楽しい要素の多い画面づくりを大切にしています。
クリニックや子育て支援の場など、やさしさや安心感が求められる媒体でもご依頼をいただいています。

また、似顔絵制作も得意としており、これまでに300人以上を制作。
アイコン、企業のスタッフ紹介、結婚式などの大人数オーダーのほか、
似顔絵と絵本のような世界観を生かした「家族の思い出イラスト」も制作しています。

大学卒業後は、子どもと日常的に関わる現場での経験を重ねてきました。
その中で培った、子どもの視点や成長段階への理解は、
「見て楽しい」「使って前向きになれる」イラストづくりに生かされています。

子どもたちが思わず手に取り、
毎日の中で自然に使いたくなるようなイラストを目指しています。

制作環境

使用ソフト | Mac(Adobe Illustrator,Photoshop) | ipad(procreate)

納品形式 | データ納品 | JPEG/PNG/PSD/AI など

CONTACT



natsuno_maeko@rasona.net

制作実績など随時更新中!

<https://natsuno.rasona.net/>



Instagram



note



ナツノマエコ イラストレーション

得意なこと

1. やさしいデフォルメ表現



子どもや動物を、親しみやすく温かなタッチで描く。
骨格や動きの自然さを大切にしながら、かわいらしさと
物語性を両立したデフォルメが強みです。

3. 絵本のような着彩と質感



やさしい色づかいと手ざわりを感じるような質感表現で、
あたたかく安心感のある世界観を描きます。

2. 物語が広がる画面づくり



画面の中に、小さな発見や遊び心のある要素をぎゅっと
詰め込み、見ていて楽しく、何度も眺めたい世界を
つくります。

4. 親しみのある似顔絵



300名以上の制作実績をもとに、特徴を活かしながら
やさしく親しみやすい似顔絵を制作しています。

似顔絵のタッチ



シンプル

・主線あり
・単色カラー



・主線あり
・フルカラー



かわいい

・主線なし
・フルカラー

<https://natsuno.rasona.net/>



大阪マラソンメインビジュアル公募 2026 応募作品

ナツノマエコ イラストレーション



「思い出を運ぶレーン ～ Carry Your Story ～」NARITA ART RUNWAY 応募作品



「しぶかわ帖」ゆうちよまちオモイカレンダー 2027 応募作品

<https://natsuno.rasona.net/>



「ぼくの”やりたい”パスポート」アメラぼイラコン架空の旅行誌応募作品
Logo Design : Ryo Fukusawa

ナツノマエコ イラストレーション



「しましまびよんびよん」4月あそびのカレンダー



「つれてって、あの場所まで」5月あそびのカレンダー

<https://natsuno.rasona.net/>



イラスト担当 株式会社ひかりのくに様/がくしゅうひかりのくに6月号

ナツノマエコ イラストレーション

[チラシ] カットイラスト



歯科クリニック/窓プリント用イラスト



<https://natsuno.rasona.net/>

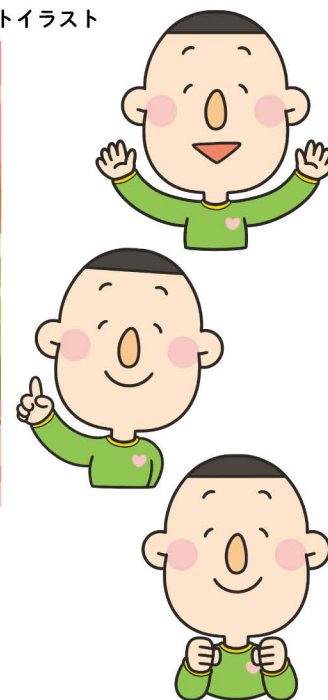
キャラクター制作・カットイラスト



イラスト担当 一般社団法人オンライン子育てひろば協会様/バーチャルおやこひろばイラスト・カットイラスト

ナツノマエコ イラストレーション

小学校キャラクターメインビジュアル・名札イラスト・カットイラスト

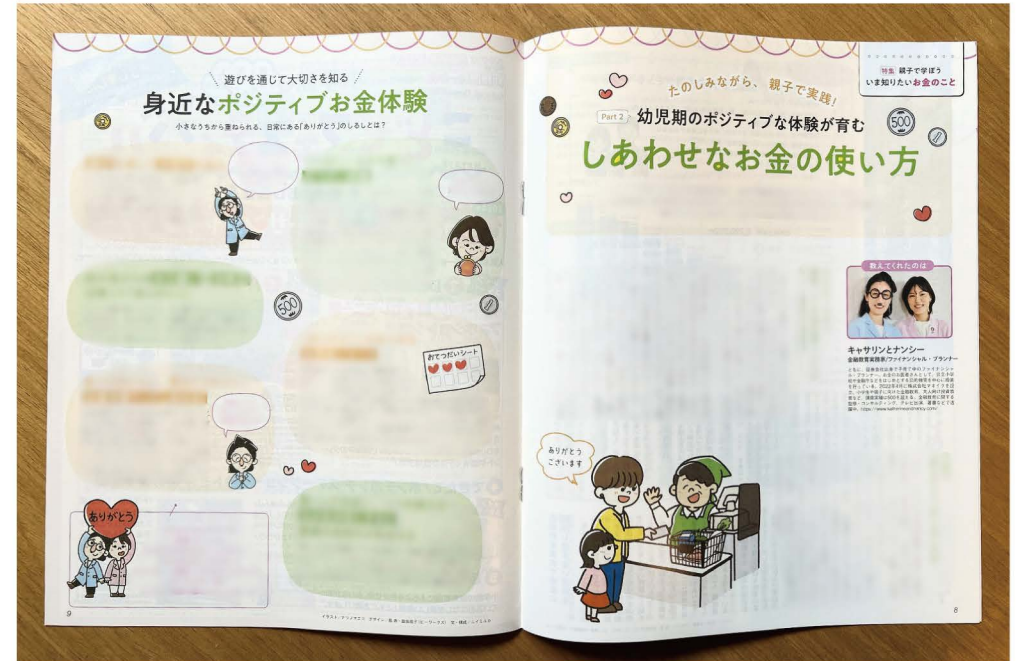


「チエおばあちゃん」商品キャラクター制作・カットイラスト

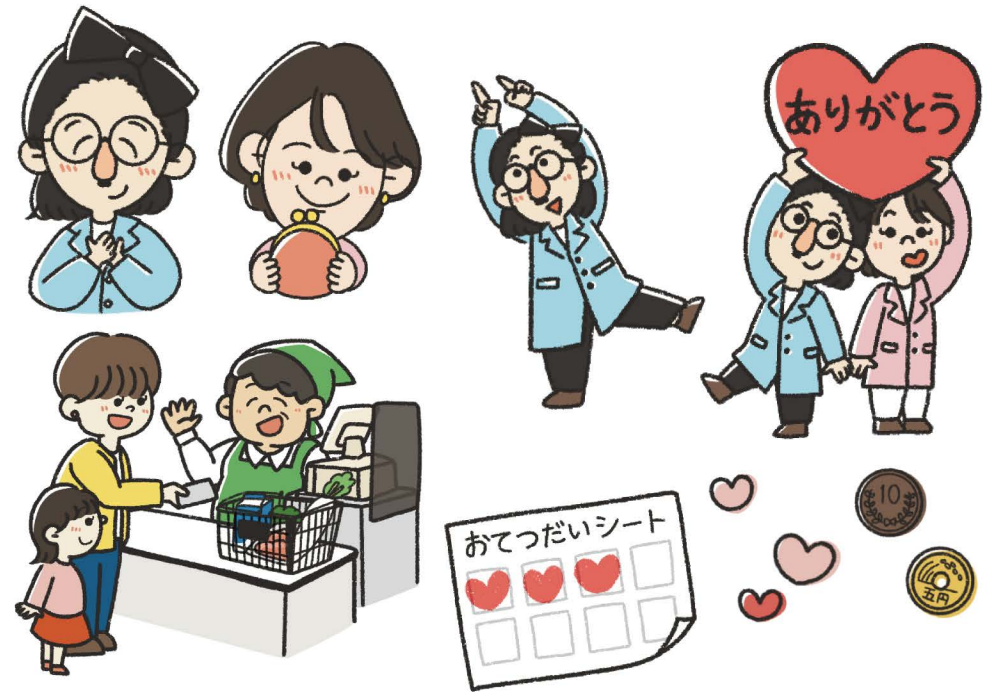


<https://natsuno.rasona.net/>





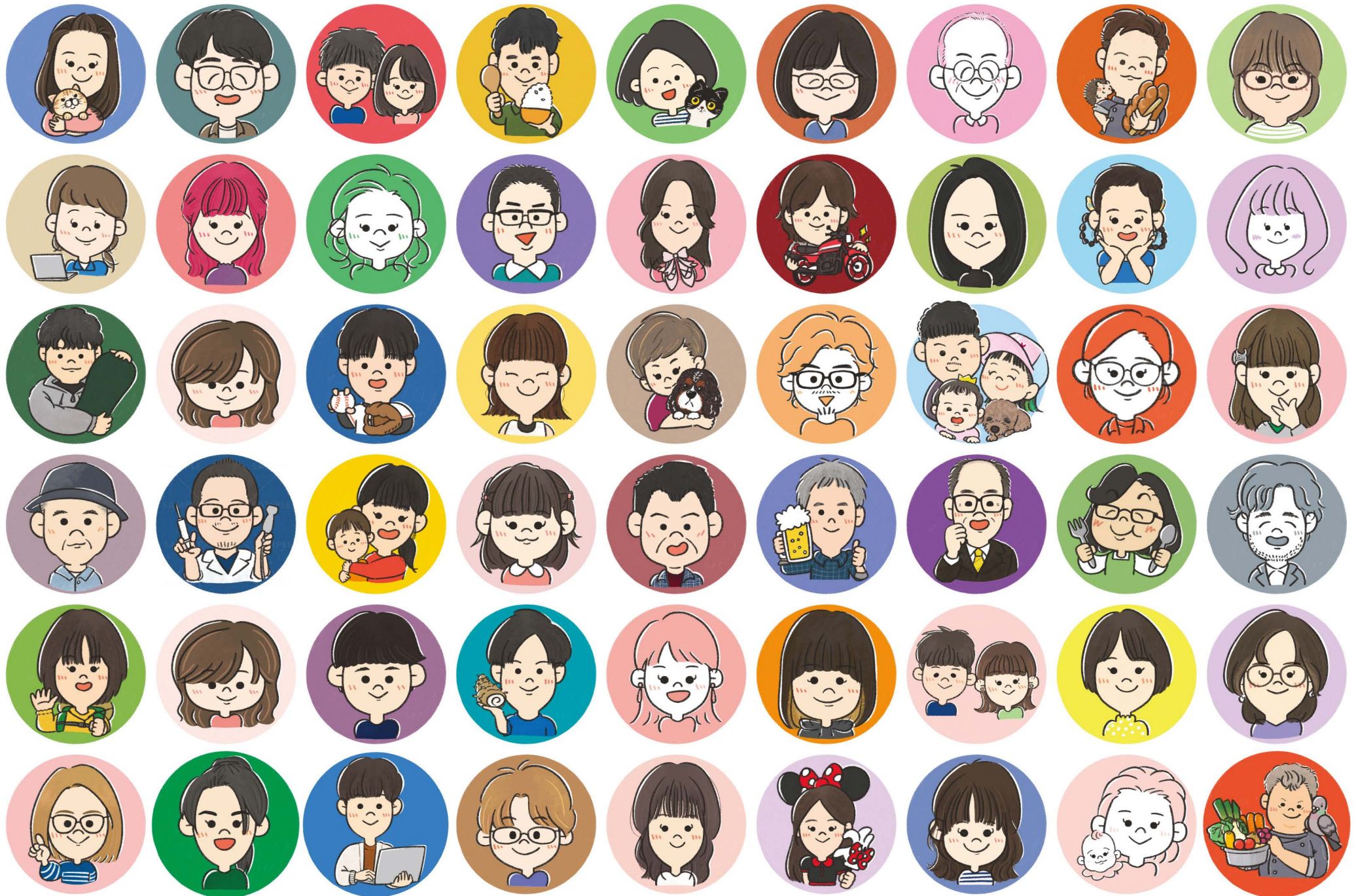
イラスト担当 小学館めばえ様 / 4月号保護者向け冊子の特集



個人様向けには、ココナラにてアイコン制作サービスをご用意しています。
主線あり・なしのお好みのタッチからお選びいただけます。



ココナラ
<https://coconala.com/users/2314836>



主線ありの似顔絵 活用・展開例

似顔絵を活かしたスタンプ制作や書籍カットなど、用途に合わせた展開も可能です。



ナツノマエコ イラストレーション



イラスト担当 「教えてみこ先生! 家計管理神メソッド」



イラスト担当 「老後資金が足りません! 50代夫婦で学ぶ老後資金を作る5ステップ」

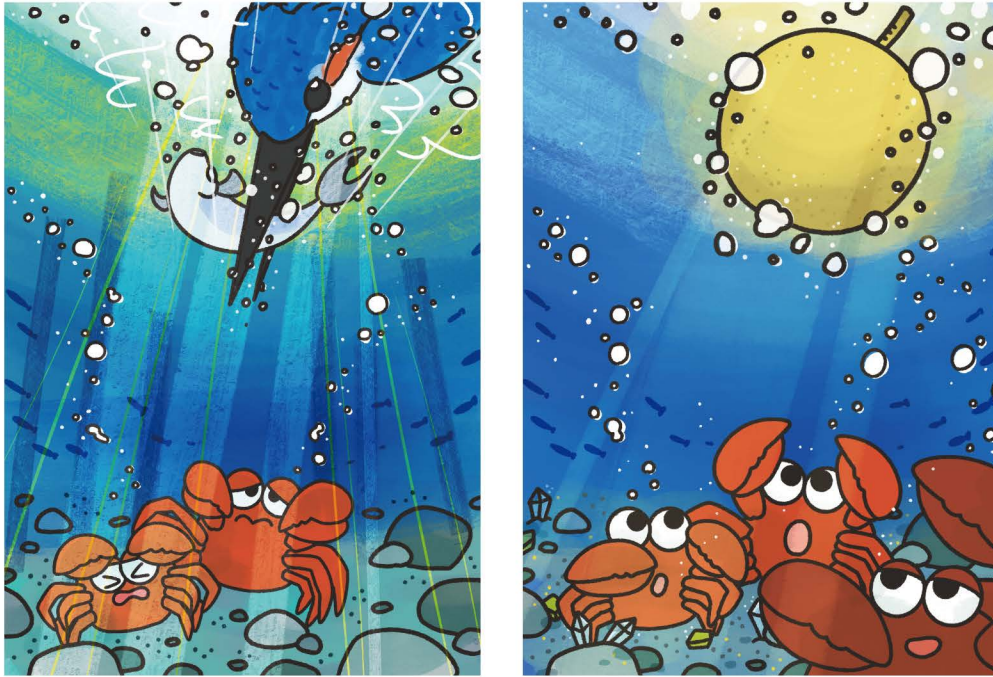
[LINE 壁紙] 友達と出会って10周年イラスト・LINE スタンプ



<https://natsuno.rasona.net/>

学習・実用イラスト

[教材] 小学校6年国語 宮沢賢治「やまなし」の場面カット



[学習プリント] 自主学習のがんばりを楽しく記録できるワークシート

自主学習マラソン

年 組 _____

名 前 _____

ナツノマエコ イラストレーション

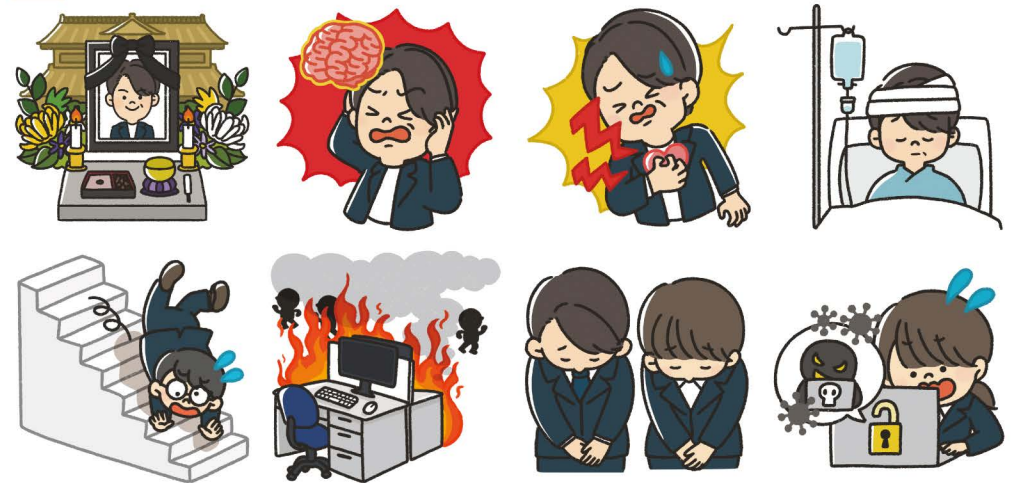
[フリーペーパー] たまプラーザ特化地域情報誌「Platama」2024 夏号 間違い探しイラスト



[チラシ] 税金関係のチラシカット



[チラシ] 保険関係のチラシカット



<https://natsuno.rasona.net/>

イラストを届ける、さまざまな活動

イラスト制作に加え、素材配信や発信活動を通して、日常に寄り添う表現を届けています。

[PIXTA] スtockイラスト

働く人の表情やポーズなど、さまざまな場面で使いやすいStockイラストを登録しています。



ナツノマエコ イラストレーション

note | 季節を楽しむあそびと素材

小さな探検家と一緒に、自然の宝物をみつけよう!

自然を愛する2人の子どもと一緒に見て感じて楽しんで記録や、おさんぽがちよっと楽しくなるアイデアなどをまとめています。子どもと楽しめる季節の素材・カレンダーを配信中!



note
https://note.com/natsuno_maeko



YouTube | ナツノマエコ お絵描きチャンネル

作品が生まれていく過程や、描く楽しさを動画でお届けしています。



「はじめてのイラストメイキング」
アドビとはじめクリエイティブカレッジ第7期
Permiere Pro コース卒業課題 校長賞
制作動画 Youtube (<https://www.youtube.com/@NatsunoMaeko>)

「アノニマウス」
アメリカンキャラクターデザインコン 入賞作品
ア・メリカさん主催アメリカ一期生として活動しています!

<https://natsuno.rasona.net/>

イラストご依頼の流れ

お仕事をご依頼いただいてから完成までの流れは下記の通りです。
依頼内容によって柔軟に対応しておりますのでお気軽にお問い合わせください。



1. お問い合わせ・ご相談

メールまたは、ホームページのお問い合わせフォームからご連絡ください。
通常、24時間以内にお返事させていただきます。



2. ご依頼～ヒアリング

制作内容についてお聞かせください。当方が用意しております「お仕事確認書」にイラストの点数やサイズ、使用用途などを記入していただきます。



3. ラフ作成

ヒアリングした内容を元に出来上がりイメージを共有するため、ラフ画を作成します。
構図やイラストの雰囲気などご確認いただき、修正すべき箇所を反映していきます。



4. ペン入れ・着色

ラフ画にOKをいただきましたら、本番イラストの制作着手となります。カラーイラストの場合は着色までいたします。



5. 微調整・完成

イラストをご確認いただき、細かい部分で気になるところがありましたらご指摘いただけます。修正箇所を反映し完成です。

請求書の送付・ご入金

法人様は納品後にご請求書を差し上げます。

- ・別媒介、同じ出版物の別の号でのご使用は別途に二次使用料が発生いたします。
- ・納品物やラフを含む全てのイラストの著作権はすべてナツノマエコイラストレーションも帰属いたします。

ご覧いただき、ありがとうございました。

お心に残ったり、何かお役に立てそうなイラストがありましたら、とてもうれしいです。
これからも、見る人の心が少し動いたり、ワクワクしたりするような作品を、
ひとつひとつ大切に描いていきたいと思っています。

お力になれることがありましたら、いつでもお気軽にご連絡ください。

ナツノマエコ



第17回小名浜国際大漁旗アート展応募作品



「あそびのまんなかで、ひとやすみ」6月あそびのカレンダー